



P.A. Nova SA

WYNIKI FINANSOWE ZA 3Q2008

(data opracowania 10.11.2008)

P.A. Nova – specjalizacja w budownictwie komercyjnym

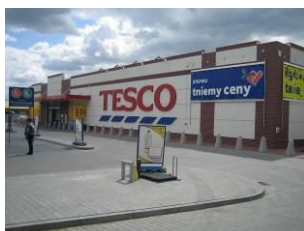


- cztery segmenty działalności:
 - usługi budowlane
 - usługi deweloperskie
 - projektowanie architektoniczno-budowlane i plany zagospodarowania przestrzennego
 - wdrażanie i sprzedaż oprogramowania CAD, GIS i CMMS
- główne realizacje: obiekty handlowe, stacje paliw, obiekty przemysłowe, obiekty użyteczności publicznej
- 91% przychodów stanowi działalność budowlana, deweloperska oraz działalność bezpośrednio związana z realizacją kontraktów budowlanych
- prawie 100% przychodów realizowanych w kraju
- koncentracja na aktualnie najbardziej dochodowym segmencie w budownictwie
- wykorzystanie dobrej koniunktury na rozwojowym rynku usług deweloperskich i budowlanych

Wyniki finansowe 3Q2008



- po 3Q2008: zysk netto w kwartale na poziomie 1,3 mln zł, zysk netto narastająco za 3 kwartały 15,0 mln zł



- rentowność netto 09 1-3Q na poziomie 17,5%

- brak rozliczonych w kwartale kontraktów

- podpisanie 2 nowych kontraktów (o łącznej wartości 45,0 mln zł)



- obecnie w realizacji 5 kontraktów; rozliczenie 1 kontraktu w 4Q2008, 4 w 1Q lub 2Q 2009



- rozpoczęcie budowy Galerii w Przemyślu – 01/09/2008, termin zakończenia 09/2010

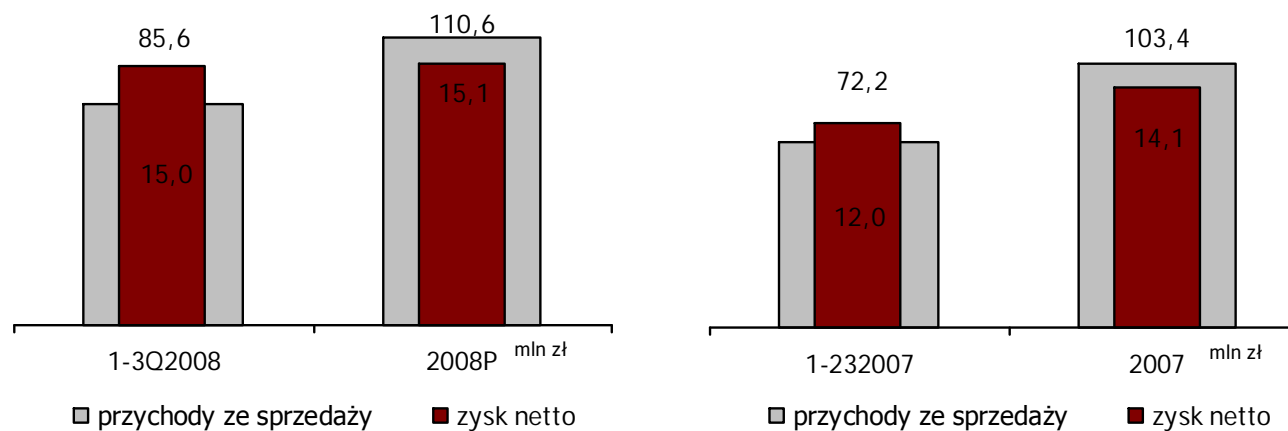
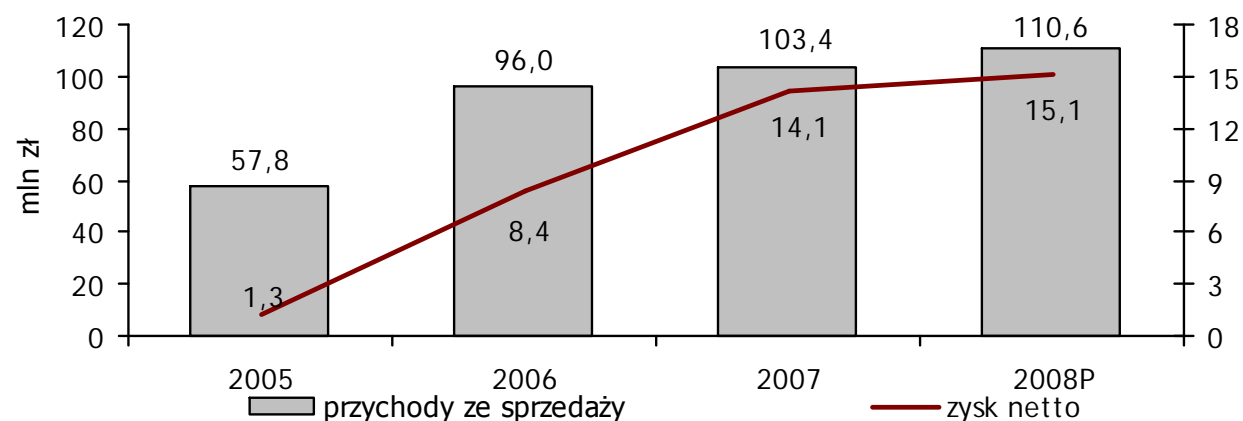
- w grudniu 2008 zakończenie budowy Galerii w Andrychowie oraz przekazanie jej na majątek trwały PA Nova



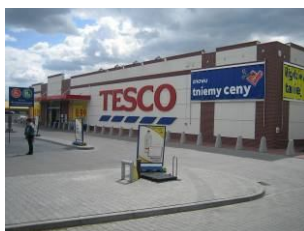
Dynamiczna poprawa wyników finansowych



- dynamiczny wzrost zysków na wszystkich poziomach
- realizacja prognoz 2007 ponad plan

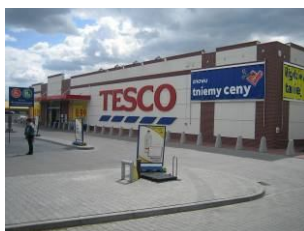


Skonsolidowane wyniki finansowe – rachunek zysków i strat



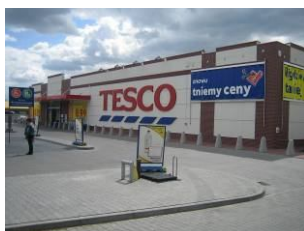
[mln zł]	3Q2007	3Q2008	zmiana	1-3Q2007	1-3Q2008	zmiana
przychody ze sprzedaży	28,7	23,9	-16,9%	72,2	83,0	+15,5%
zysk brutto ze sprzedaży	2,1	0,8	-61,4%	16,4	18,1	+10,5%
<i>marża brutto na sprzedaży</i>	<i>7,3%</i>	<i>3,4%</i>	<i>-3,9 p.p.</i>	<i>22,7%</i>	<i>21,8%</i>	<i>-0,9%</i>
EBIT	1,6	0,2	-88,3%	14,6	15,9	+9,3%
<i>marża EBIT</i>	<i>5,6%</i>	<i>0,8%</i>	<i>-4,8 p.p.</i>	<i>20,2%</i>	<i>19,2%</i>	<i>-1,0 p.p.</i>
zysk netto	1,6	0,5	-70,9%	12,1	14,2	+17,6%
<i>marża netto</i>	<i>5,5%</i>	<i>1,9%</i>	<i>-3,6 p.p.</i>	<i>16,7%</i>	<i>17,1%</i>	<i>+0,4 p.p.</i>

Jednostkowe wyniki finansowe – rachunek zysków i strat



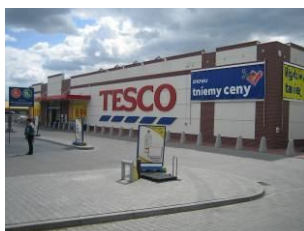
[mln zł]	3Q2007	3Q2008	zmiana	1-3Q2007	1-3Q2008	zmiana
przychody ze sprzedaży	28,7	26,4	-0,8%	72,2	85,6	+18,6%
zysk brutto ze sprzedaży	2,1	1,5	-29,4%	16,4	18,7	+14,6%
<i>marża brutto na sprzedaży</i>	<i>7,3%</i>	<i>5,6%</i>	<i>-1,7 p.p.</i>	<i>22,7%</i>	<i>21,9%</i>	<i>-0,8 p.p.</i>
EBIT	1,6	0,9	-43,1%	14,6	16,6	+14,3%
<i>marża EBIT</i>	<i>5,6%</i>	<i>3,4%</i>	<i>-2,1 p.p.</i>	<i>20,2%</i>	<i>19,4%</i>	<i>-0,7 p.p.</i>
zysk netto	1,6	1,3	-19,6%	12,1	15,0	+24,4%
<i>marża netto</i>	<i>5,5%</i>	<i>4,8%</i>	<i>-0,7 p.p.</i>	<i>16,7%</i>	<i>17,5%</i>	<i>+0,8 p.p.</i>

Wyniki finansowe – skonsolidowany bilans



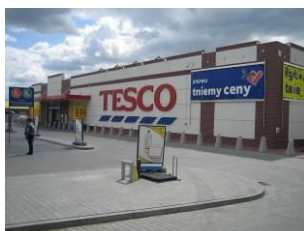
[mln zł]	3Q2008	2Q2008	2007	3Q2007
aktywa trwałe	90,5	84,0	35,8	25,1
należności długoterminowe	4,5	5,4	6,9	4,4
inwestycje długoterminowe	50,3	45,6	19,6	12,7
aktywa obrotowe	83,3	86,6	118,3	135,7
zapasy	(3,1)	3,2	3,0	0,6
należności krótkoterminowe	37,7	17,9	40,0	40,5
inwestycje krótkoterminowe	38,8	58,6	65,5	88,7
krótkoterminowe rozliczenia międzyokresowe	9,9	7,0	9,8	6,0
AKTYWA RAZEM	173,8	170,7	154,1	160,9
kapitał własny	141,5	141,1	127,4	125,1
rezerwy na zobowiązania	5,5	6,0	3,6	3,5
zobowiązania długoterminowe	10,4	9,4	0,3	0,4
zobowiązania krótkoterminowe	15,4	12,2	22,7	19,7
PASYWA RAZEM	173,8	170,7	154,1	160,9

Wyniki finansowe – jednostkowy bilans



[mln zł]	3Q2008	2Q2008	2007	3Q2007
aktywa trwałe	77,0	72,4	35,8	25,1
należności długoterminowe	4,5	5,4	6,9	4,4
inwestycje długoterminowe	60,4	45,6	19,6	12,7
aktywa obrotowe	85,4	87,3	118,3	135,7
zapasy	0,0	3,2	3,0	3,2
należności krótkoterminowe	38,5	18,5	40,0	37,9
inwestycje krótkoterminowe	37,0	58,6	65,5	88,7
krótkoterminowe rozliczenia międzyokresowe	9,9	7,0	9,8	6,0
AKTYWA RAZEM	162,4	159,7	154,1	160,9
kapitał własny	142,3	141,1	127,4	125,1
rezerwy na zobowiązania	4,4	4,9	3,6	3,5
zobowiązania długoterminowe	0,2	0,3	0,3	0,3
zobowiązania krótkoterminowe	15,4	12,2	22,7	19,7
PASYWA RAZEM	162,4	159,7	154,1	160,9

Prognozy finansowe



[mln zł]	Prognoza na 2008*	Realizacja po 1-3Q2008*	Wykonanie prognozy w %
przychody ze sprzedaży	110,6	85,6	77,4%
zysk ze sprzedaży	17,4	18,7	107,7%
zysk netto	15,1	15,0	99,3%

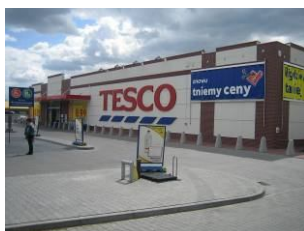
* Dotyczy danych jednostkowych

Realizacja celów emisyjnych



- zakup nieruchomości w Raciborzu
- zakup nieruchomości w Przemyśle
- zakup nieruchomości pod realizację galerii handlowej w Kędzierzynie-Koźlu
- zakup nieruchomości w Bielsku Białej
- zakup nieruchomości pod realizację galerii handlowej w Zamościu
- zakup nieruchomości w Kłodzku
- udzielenie pożyczek spółce celowej San Development na realizację Galerii Handlowej w Przemyśle
- pozyskanie udziałów i objęcie kontroli nad spółką celową San Development
- realizacja galerii handlowej w Andrychowie
- finansowanie bieżące kontraktów Kaufland Jastrzębie, Kaufland Zamość, Tesco Dzierżoniów, Kaufland Ruda Śląska, Kaufland Jaworzno, Kaufland Stalowa Wola, Tesco Gliwice

Akcjonariat



AKCJONARIAT (udział głosów w WZA)

